

## Evenemangstält Röder HTS 2 - 10 m

### Innehavare

#### Gladan AB

Gasverksgatan 5, 261 35 Landskrona

### Tillverkare/Leverantör

Tältduk: Verseidag Indutex GmbH, Tyskland, Mehler-Technologies GmbH, Tyskland och Röder HTS GmbH, Tyskland

Tält: Röder HTS Höcker GmbH, Tyskland

### Beskrivning

Enligt sidorna 2-4 i detta godkännandebevis.

### Kravspecifikation

MSB:s (Myndigheten för samhällsskydd och beredskaps) föreskrifter om besiktning av samlingstält, SRVFS 1995:1, (Samlingstält - Besiktning - Krav och rutiner - SP-BES 4064).

### Underlag

Prüfzeugnis P-MPA-E-02-597 från MPA NRW, Tyskland, P-BRA09-3100305 från FireLabs, Tyskland och Prüfzeugnis PZ-Hoch-140865-2 från Prüfinstitut Hoch, Tyskland beträffande tältdukens brandtekniska egenskaper, dokumentation i övrigt enligt underlag till SP nr 6P02314.

### Användning

Uthyrning till varierande ändamål.

### Märkning

Varje tältduk ska vara märkt med innehavare, tillverkare av duk, dukbeteckning och tillverkningsår, kan också vara märkt med tältets godkännandebevisnummer och RISE-märket för tältbesiktningar enligt nedan.

### Giltighetstid

Godkännandebeviset gäller till och med 2021-05-31 under förutsättning att tältdukarna är yngre än 5 år. Är tältdukarna äldre än 5 år måste deras brandtekniska egenskaper på nytt verifieras.

### Övrigt

Detta är första utgåvan av detta godkännandebevis.



Gunnar Söderlind



Per-Arne Thuresson

Godkännandebevis 62 05 | utgåva 1 | 2018-03-23

RISE Research Institutes of Sweden AB | Safety

Box 857, 501 15 Borås, Sverige

Tel: 010-516 50 00

[info@ri.se](mailto:info@ri.se) | [www.ri.se](http://www.ri.se)



6P02314



## Beskrivning av Röder HTS Evenemangstält 2 - 10 m

### Tält

#### Form och mått

Rektangulärt med fasta längdsektioner som bärs upp av en ramkonstruktion och som kan byggas ut till valfri längd.

Bredd (m)	2,0	4,0	6,0	8,0	10,0
Sektionslängd (m)	3,00				
Nockhöjd (m)	2,65	3,01	3,38	3,74	4,11
Sidohöjd (m)	2,30				
Yta/sektion (m <sup>2</sup> )	6	12	18	24	30

#### Tältduk

PVC-belagd väv som är vit, Duraskin B1015 eller B1017 (Verseidag), Valmex FR 650-2 (Mehler).

#### Profildimensioner

Aluminium och mått i mm om inte annat anges.

Bredd (m)	2,0 - 10,0
Ramverk	94×48×3, i hörn ochnock med stålförstärkningar 60×40×4
Gavlar	94×48×3
Nock, takfot	60×40×3
Åsar	40×35×2,5
Väggavstyvningar	30×30×2
Takavstyvningar	Stållina ø 6
Markplattor	Stål 230×100×10
Markpålar	Stål ø 25 mm, 800 mm långa
Taklutning	20°

Avstyvningar placeras i minst vart sjunde fack och alltid i ytterfack eller intilliggande fack.

#### Inredning

Inredning omfattas inte av detta godkännandebevis.

#### Elanläggningar

Elanläggningar omfattas inte av detta godkännandebevis.

#### Uppvärmning

Uppvärmning omfattas inte av detta godkännandebevis.

## Utgångar

- Utgångarnas antal och placering ska vara anpassade till den aktuella verksamheten.
- Utgångarna ska vara minst 1,2 m breda och deras totala bredd ska vara minst 1,0 m per 150 personer.
- Utgångarna har snörning (bonettering) och är lätt öppningsbara, förutsatt att de ej är knutna och endast snörda på maximalt halva övre delen.
- Utgångarna ska vara markerade med belysta eller genomlysta utgångsskyltar enligt direktiv 92/58/EEG. Dessa ska vara kopplade till nödströmsanläggning. Vid användning i dagsljus och tält med vita dukar kan belysningen utelämnas.
- Utgångarna ska hållas fria från belamrande och hindrande föremål.

## Villkor för användning

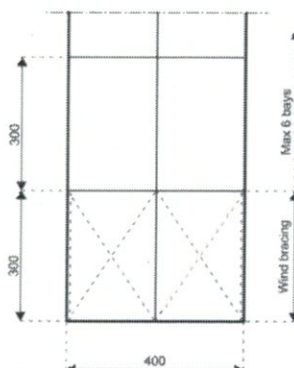
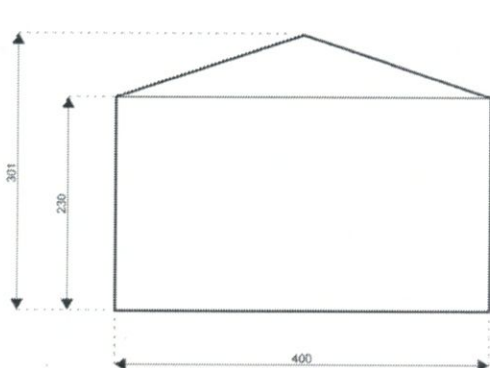
1. Tältet ska stå på ett jämnt underlag med tillfredsställande bärförmåga.
2. Tältet är inte dimensionerat för snölast. Kan snölast uppkomma måste lämpliga åtgärder utredas för det enskilda fallet.
3. Tältduken ska vara så uppspänd att vattensäcken inte kan bildas.
4. Vid högre vindstyrkor måste tältöppningarna hållas stängda.
5. Tältet ska vara monterat enligt denna beskrivning och tillverkarens anvisningar.
6. Kraven på betryggande säkerhet mot brands uppkomst och spridning vad avser verksamhet, inredning, elanläggningar och uppvärmning samt på betryggande utrymnings säkerhet ska vara uppfyllda. Detta innebär bl. a att
  - inredningen ska placeras så att gångvägarna till utgångarna blir minst 1,0 m breda,
  - det fria horisontella avståndet mellan bänkrader ska vara minst 0,45 m, (0,40 m ifall bänkarna är placerade på konsoler),
  - antalet sittplatser i bänkrad mellan två gångar får vara maximalt 40, motsvarande i bänkrad mot en gång maximalt 10 (i bänkar kan räknas med 2 platser/bänkmeter),
  - utgångar ska anordnas enligt ovan samt
  - maximalt antal personer anpassas till den aktuella inredningen och verksamheten. Då sittplatser är placerade i rader bör det största personantalet räknas efter ca 1,25 person/m<sup>2</sup> nettoarea. Finns både stående och sittande bör antal personer inte överstiga ca 1,7 person/m<sup>2</sup> nettoarea.

## Övrigt

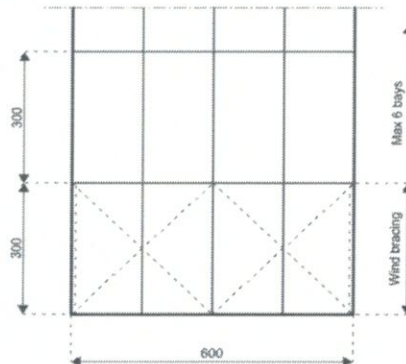
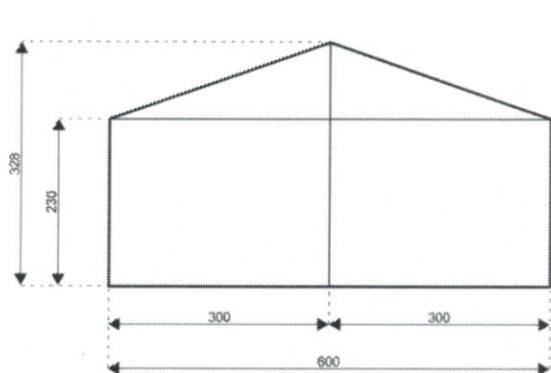
Godkännandebeviset gäller för besiktigat tält under förutsättning att villkoren i beviset och myndigheternas föreskrifter i övrigt följs.

## Tältskisser

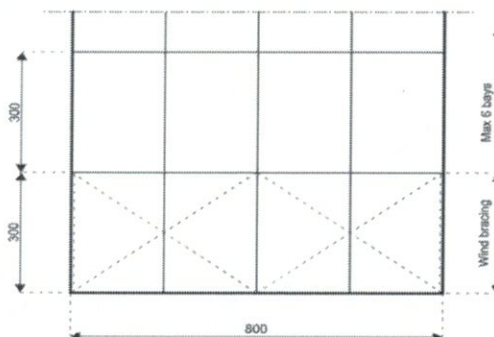
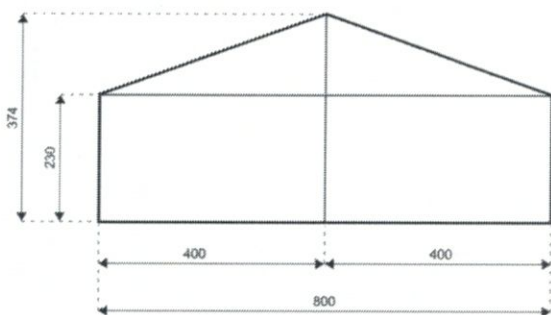
4 m



6 m



8 m



10 m

